

INFOABEND FINANZIERUNGEN FÜR DORFPROJEKTE



Eine Veranstaltung der AG

dorfleben

WFG Ostbelgien VoG
Wirtschafts- und
Regionalförderung



Mit Unterstützung
der Deutschsprachigen
Gemeinschaft Belgiens

Verschiedene Fördermöglichkeiten

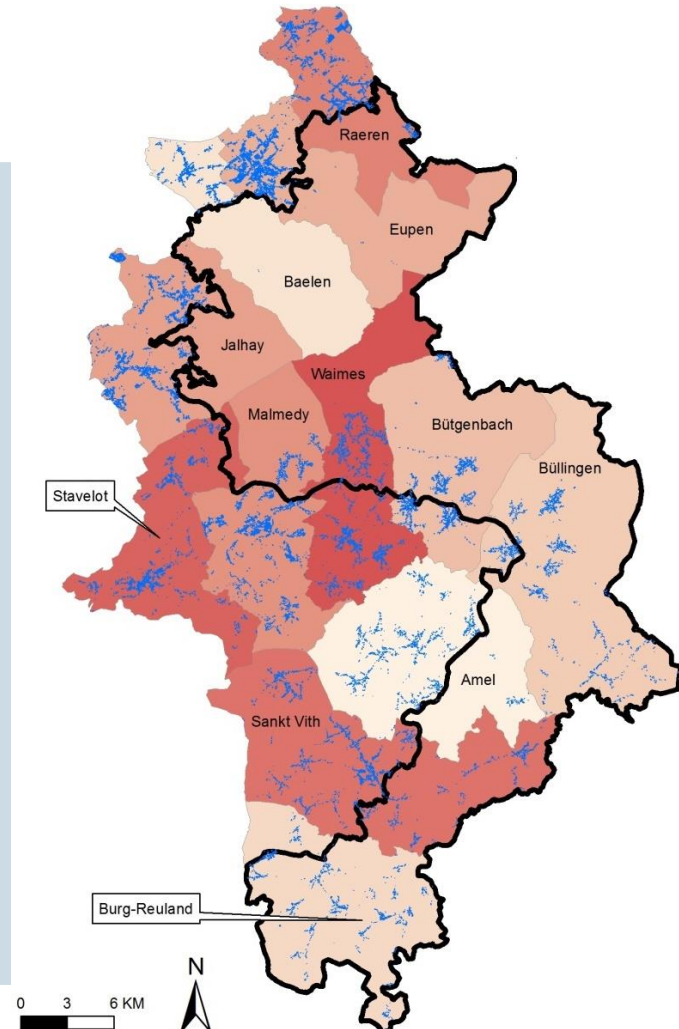
- **Naturpark Hohes Venn Eifel**
- **Crowdfunding**
 - Garten in Lascheid
 - Biergarten Néau Eupen
 - Kletterclub Born
- **König-Baudouin-Stiftung & Bürgerfonds Ostbelgien**
- **Ländliche Gilden**
- **Interreg – Smal Project Fund**

Naturpark

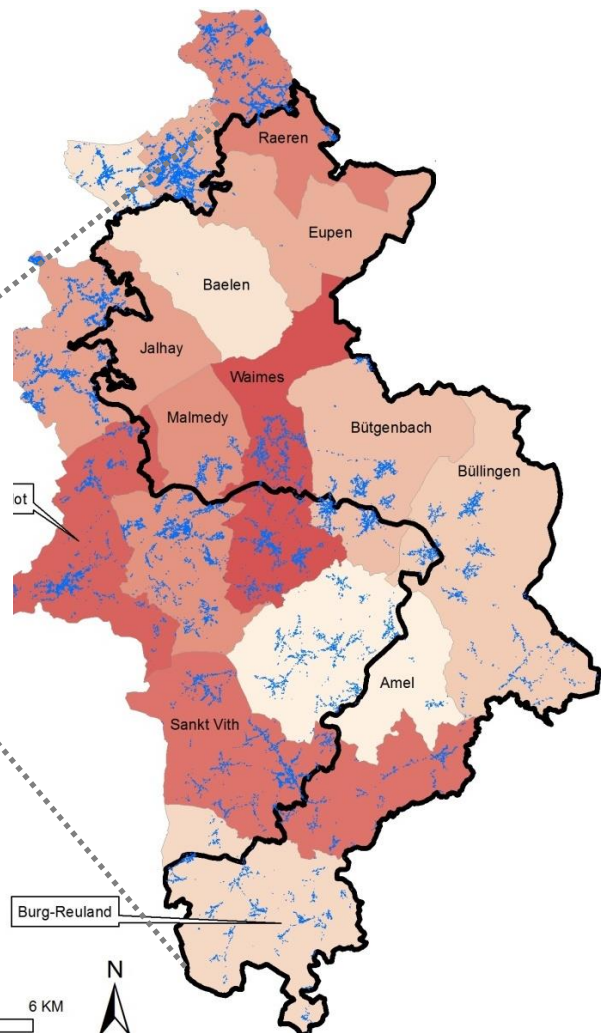
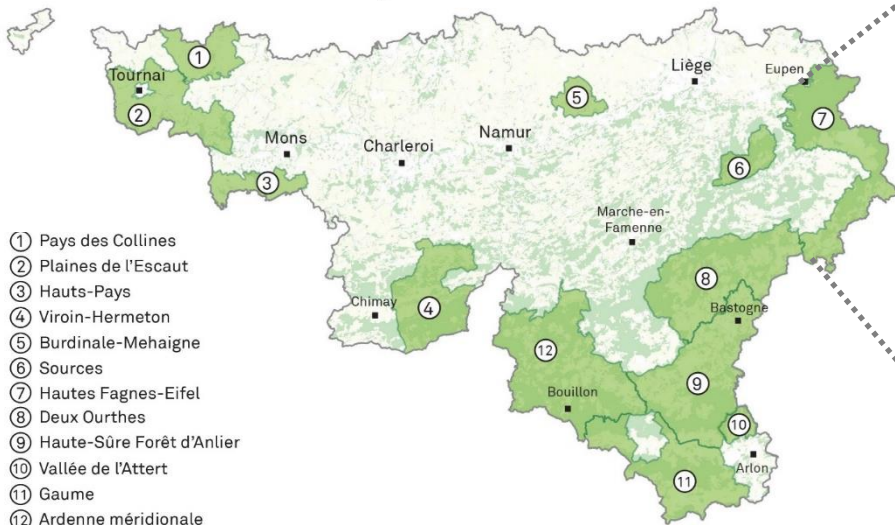
Beratung und Unterstützung im
Bereich Natur- und Landschaft



- Naturpark \neq Naturschutzgebiet
- Grenze = natürliche Elemente
- 12 Gemeinden
- 738 km²
- 17,477 Einwohner
➔ 24/km²



Bruxelles



Missionen eines Naturpark



Unterstützung der Bürger durch den Naturpark

Übersicht

- **Unterstützung** beim Einreichen von Projekten oder Anträgen (*Ôse le vert, Beplanet...*)
- **Beratung und Begleitung** bei der Planung und Umsetzung von Natur- und Landschaftsprojekten
- **Jährliche Subsidien und Unterstützungen** zur Finanzierung von Natur- und Landschaftsprojekten
- **Unterstützung** im Rahmen von geförderten EU-Projekten
 - LEADER:
 - „Grüne Dörfer“, „Resiliente Landschaft für mehr Artenvielfalt“, „Landschafts-, ökologisch und sozial verträgliche PV-Freiflächenanlagen“, „Ressource Wasser“
 - Partner: „Baukultur“ (WFG), „Landwirtschaft und Wasser“ (Agra-Ost)
 - LIFE: Ardennentäler
 - INTERREG
- **Flussvertrag Mosel**: Uferbefestigungen, Abwasserklärung, Hindernisbeseitigungen

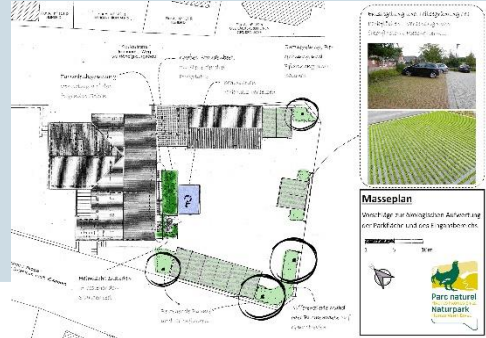
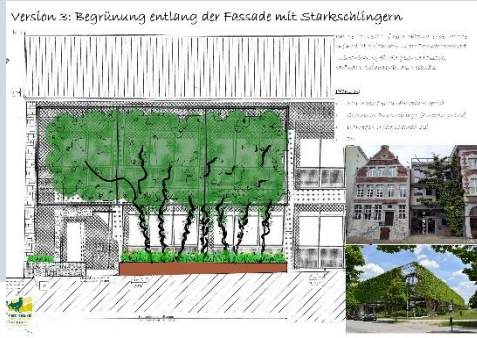
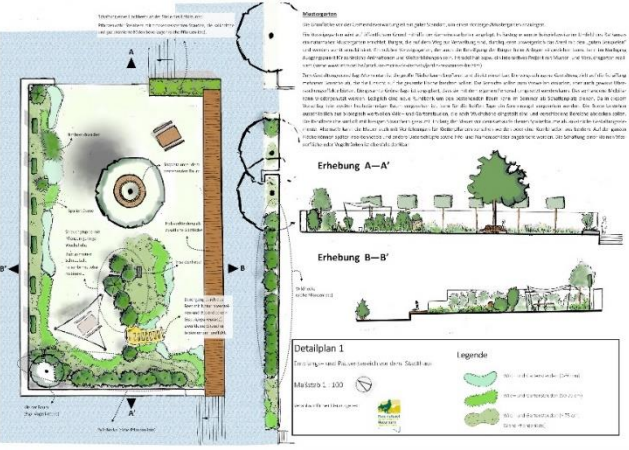
Jährliche Subsidien und Unterstützungen

Punktuelle Projekte mit Bürgerbeteiligung



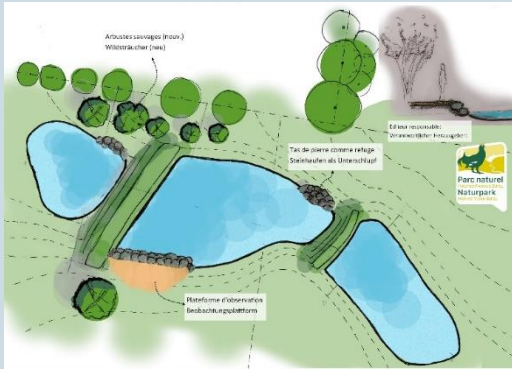
Jährliche Subsidien und Unterstützungen

Quartier- und Dorfbegrünung

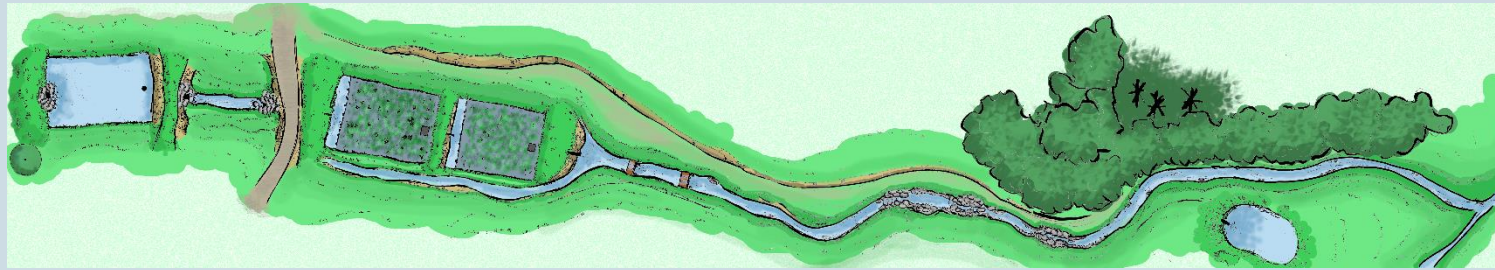


Jährliche Subsidien und Unterstützungen

Stärkung des ökologischen Netzwerks auf landwirtschaftlichen Flächen

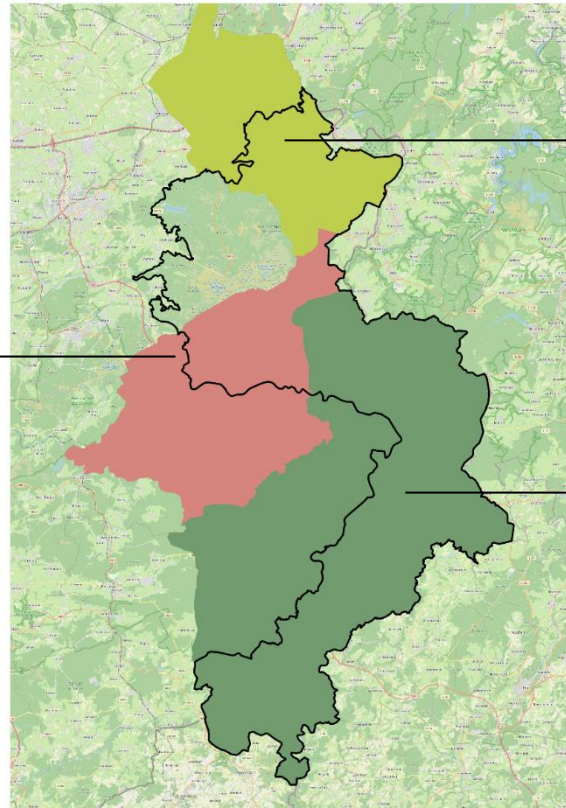


Alternative gruppierte Abwasserklärung in Holzheim (LEADER)



LEADER - Projekte 2024-2027

GAL Fagnes - Haute
Amblève ←



→ LAG Zwischen
Weser und
Göhl

→ LAG 100 Dörfer
– 1 Zukunft

LEADER - Projekte 2024-2027

Grüne Dörfer und aktive Dorfgemeinschaften

LAG 100 Dörfer – 1 Zukunft (Eifelgemeinden)

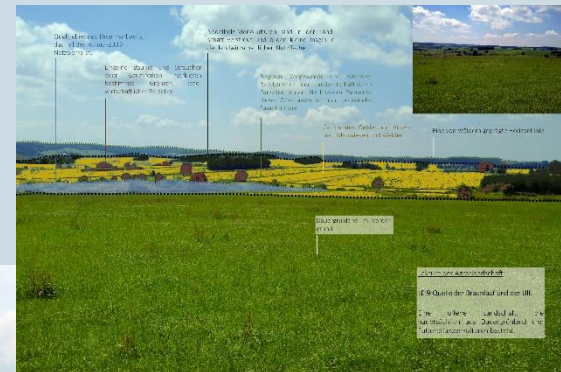
GAL Fagnes - Haute Amblève (Malmédy, Waimes, Stavelot, Stoumont)

Privilegierte Partner:

Agra Ost (GAL 100 v – 1 a)

Parc naturel des Sources (GAL HA)

Stärkung der grünen Infrastruktur (TVB) in und um die Dörfer herum



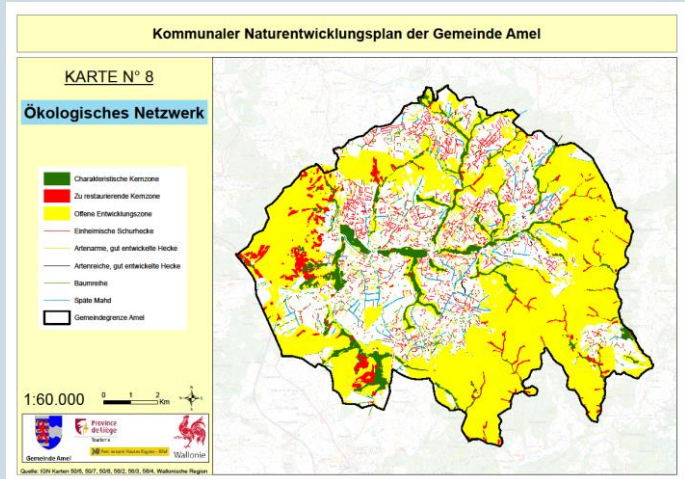
LEADER - Projekte 2024-2027

Eine resiliente Landschaft für mehr Biodiversität

LAG Zwischen Weser und Göhl (Eupen, Raeren, Lontzen, Kelmis)

Projektpartner: Ulg – Gembloux Agro-Biotec

Studien, Leitlinien und Erarbeitung einer Arbeitsmethode, die auf das übrige Gebiet des Naturparks anwendbar ist





Kontakt Daten Naturpark Hohes Venn Eifel

Phillippe Laschet

E-Mail: philippe.laschet@botrange.be

Telefon: 0032 80 440 392

Crowdfunding



1.
Vorstellung



2.
Finanzierung



3.
Umsetzung



4.
Gegenleistung

1. Vorstellung mit Bildern und Texten sowie Festlegen des Finanzziels & der Gegenleistungen
2. So viele Menschen erreichen wie möglich
3. Wenn das Ziel erreicht ist, kann das Projekt starten. Wenn nicht, bekommen die Menschen ihr Geld zurück.
4. Die Unterstützer bekommen die Gegenleistung

Garten in Lascheid

Crowdfunding

Füttere deinen Boden und du wirst satt!



Ostbelgien 



Voss Garten

Vielfalt am Dreiländereck



7.555 €

50% out of goal of 15.000 €



63
contributions



17
days left



Garten in Lascheid

Crowdfunding

Christophe Voss

Genutzte Seite für Crowdfunding: <https://de.ulule.com/voss-garten/>

E-Mail Adresse: kontakt@permakultur.be

Facebook: <https://www.facebook.com/voss.permakultur/>

Instagram: <https://www.instagram.com/voss.permakultur/>



Biergarten Néau

Crowdfunding



Biergarten Néau

Crowdfunding



Biergarten Néau

Crowdfunding

Maurice Collard

Genutzte Seite für Crowdfunding: <https://fr.ulule.com/brauerei-neau>

E-Mail Adresse: info@brauerei-neau.com

Facebook: <https://www.facebook.com/brauereineau/>

Instagram: <https://www.instagram.com/brauereineau/>

Kletterclub

Crowdfunding

Klettern am Viadukt von Born



Kletterclub

Crowdfunding



Kletterclub

Crowdfunding



Crowdfunding

Mischfinanzierung

1. Crowdfunding : Wert von circa 11.000€

Club Alpin Belge: Online Plattform, IT Support

Gegenleistung : Kletteraktivitäten, Präsentkörbe mit lokalen Produkten, usw.

2. Institutionen : Wert von circa 14.000€

Gemeinde Amel: 10.000€

Ostbelgien: 3.000€

CERA: 1.000€

3. Sponsoren : Wert von circa 10.000€

Geschäftsleute erhalten im Gegenzug Werbefläche

4. Geldwerte Vorteile

Gemeinde: Pflasterung des Gebietes, kostenfreie Miete des Viaduktes

Club Alpin Belge: Baumaterial

Ehrenamtliche: Aufbau, Verpflegung

Crowdfunding

Fazit Crowdfunding

Hoher Aufwand:

- Video drehen, Medienpräsenz generieren, Presstermine, Artikel schreiben, Interviews geben,...
- Erstellen der Produkte/Gegenleistungen
- Abwickeln der Gegenleistungen, administrativer Aufwand

Indirekt positive Effekte:

- Einfacher, vorher Sponsoren zu mobilisieren
- Viel Medienpräsenz (RTBF, BRF, Grenz-Echo, La Meuse, Télévesdre, CERA Magazin, Ardennes & Alpes).
- Sensibilisierung zukünftiger Nutzer – über 500 Kletterer im ersten Jahr in Gruppenaktivitäten
- Stärkung der lokalen Akzeptanz und Glaubwürdigkeit des Projektes

Fazit:

- Lohnt sich: Weniger für Finanzierung, mehr für indirekte, positive Effekte

VIELEN DANK!

Kletterclub Born

Crowdfunding

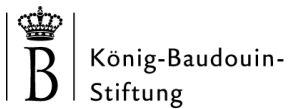
Kirsten Hendriks

Genutzte Seite für Crowdfunding: Seite des Club Alpine -
<https://www.clubalpin.be/crowdfunding>

E-Mail Adresse: hello@kletterclub.be

Facebook: <https://www.facebook.com/kletterclub>

Instagram: <https://www.instagram.com/kletterclub/>



Gemeinsam wirken für ein besseres Zusammenleben

bürgerfunds
ostbelgien.
gemeinsam mehr bewegen

Projektfinanzierung



Büllingen, den 13. März 2025

Tagesordnung

1. Projektkonten bei der KBS
2. Fonds „Freunde von ...“
3. Projektaufruf „Lebendige Dörfer 2025“
4. Bürgerfonds Ostbelgien



Projektfinanzierung

Projektkonten bei der König-Baudouin-Stiftung

- Möglichkeit, transparent Spenden von Unterstützern zu sammeln
- Vorteile für VoGs und faktische Vereinigungen:
 - Höherer Sichtbarkeit des Projektes
 - Sicherheit für den Spender, dass Spende projektbezogen verwendet wird
 - Steuerliche Absetzbarkeit der Spenden (ab 40 €)
- Dauer: 18 Monate (kann verlängert werden)
- Prozedur:
 - Anfrage bei der KBS (3x pro Jahr) & Genehmigung durch Jury (lokalen Philanthropie der KBS)
 - Eröffnung eines Projektkontos im Namen der VoG (Erhalt der strukturierten Mitteilung für Spendensammlung)
- Kosten
 - 250,00 € einmalig auf die ersten Spenden
 - Jährlich 2% auf eingegangene Spenden > 25K €



gemeinsam mehr bewegen

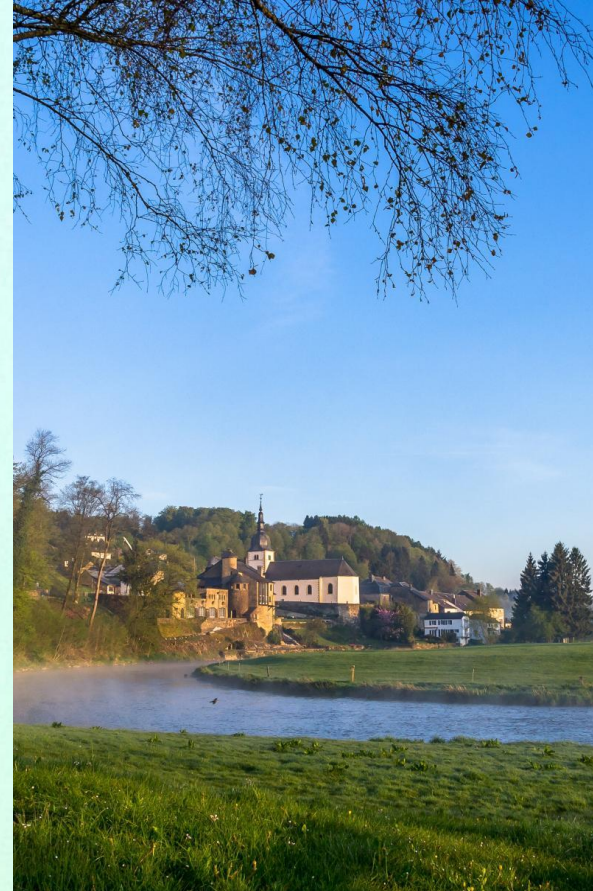
Projektfinanzierung

Fonds „Freunde von ...“

- Möglichkeit, sich strukturell und dauerhaft für eine bestimmte Organisation zu engagieren => min. 2 FREUNDE
- Vorteile für VoGs:
 - Höherer Sichtbarkeit des Projektes
 - Sicherheit für den Spender, dass Spende korrekt verwendet wird
 - Steuerliche Absetzbarkeit der Spenden (ab 40 €)
- Dauer: 3 Jahre (kann verlängert werden)
- Prozedur:
 - Anfrage bei der KBS (3x pro Jahr) & Genehmigung durch Jury
 - Eröffnung eines Fonds Freunde von (Erhalt der strukturierten Mitteilung)
 - Erste Spenden von 1K € (Spende der Freunde)
- Kosten
 - Min 10K € Spenden / Jahr
 - jährlich 5% auf eingegangene Spenden, min 500 €

Projektaufruf “Lebendige Dörfer 2025”

- Projektaufruf zur Unterstützung von Einwohner in Wallonien, die sich für das Leben in ihrem Dorf engagieren
- Ziel: die Lebensqualität im Dorf verbessern und den sozialen Zusammenhalt stärken.
- Merkmale der geförderten Projekte
 - Förderung des Gemeinschaftslebens im Dorf
 - Förderung der Solidarität / Kontakte
 - Wahrung oder Schaffung von kulturellen Aktivitäten
 - Verbesserung des Lebensumfeldes und der biologischen Vielfalt
- VoG oder faktische Vereinigung
- Zeitraum: 03.02 bis 15.04.2025
- Unterstützung: max. 5K € / Projekt

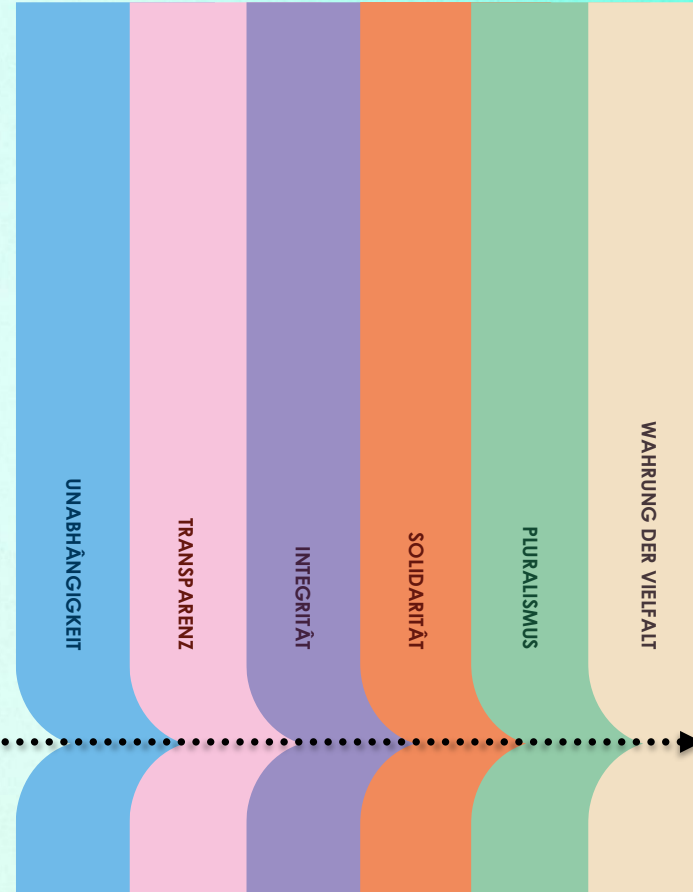


Unsere Werte

Gleiche Werte wie die KBS

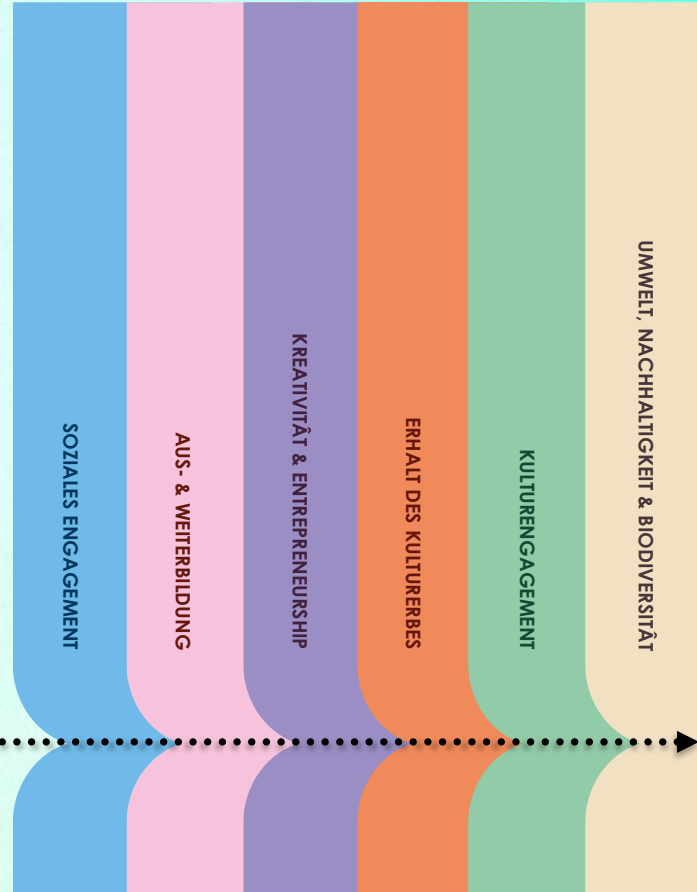
+

Nachhaltigkeit und
Innovation



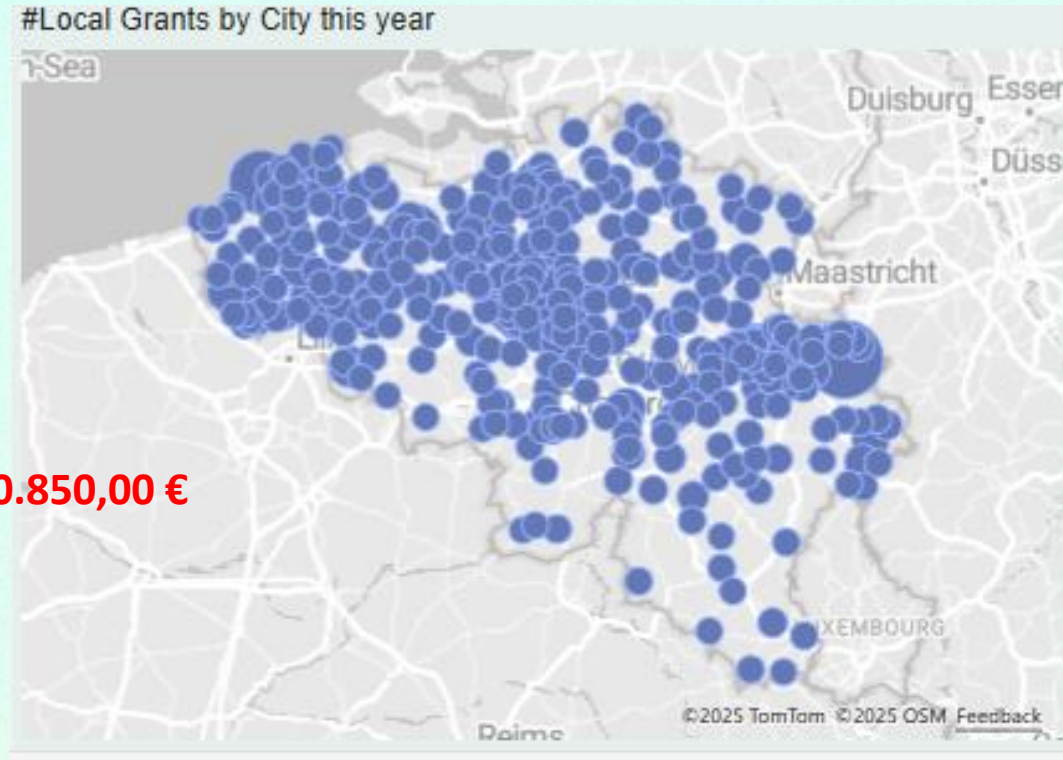
Unsere Ziele

Ein Fonds von Ostbelgiern
für Ostbelgier
nach dem Motto
***“Gemeinsam mehr
bewegen”***



In Ostbelgien:

72 Projekte für 360.850,00 €



Projektaufruf des Bürgerfonds Ostbelgien

- Ziel: Gemeinsam mehr bewegen.
- Merkmale der geförderten Projekte:
 - Den Werte des Bürgerfonds Ostbelgien entsprechen
 - Die Zivilgesellschaft aktivieren
 - Gesellschaftlich sinnvoll sein, die Betroffenen einbinden und ihnen einen konkreten Nutzen bieten
 - Verbindungen knüpfen
 - Vorbildfunktion sein für andere Projekte
 - Realistisch und ausführbar sein
 - Organisationsübergreifende Partnerschaftsprojekte
 - Keine strukturelle Unterstützung
 - Keine laufenden Funktionskostenunterstützung.



Projektaufruf des Bürgerfonds Ostbelgien

- VoG oder faktische Vereinigung
- Stichtag: 28.02, 30.05, 31.08, 30.11
- Auswahl der unterstützten Projekte durch eine unabhängige Jury
- Unterstützung: max. 10K € / Projekt



“Philanthropie ist der freiwillige Einsatz von Ressourcen für das Gemeinwohl, der dort Brücken baut, wo die Gesellschaft sie am meisten braucht.”

Nelson Mandela



König Baudouin Stiftung & Bürgerfond Ostbelgien

Freddy Genten

E-Mail Adressen: genten.f@mandate.kbs-frb.be & info@buergerfonds.be
Telefon: +32 472 941559

Newsletter: <https://kbs-frb.be/de/preference-center>



Ländliche Gilden

Förderungen für Dorfgemeinschaften

- Bis zu **3.000€** & maximal 80% der Projektkosten
- 2 Seiten Projektantrag
- Bearbeitungszeit: +- drei Wochen

Bedingungen sind:

- **Interesse der Dorfgemeinschaft**
- **nachhaltig**
- **für alle Dorfbewohner**
- Projekte dürfen noch nicht begonnen haben

Ländliche Gilden

Förderungen für Dorfgemeinschaften

Weitere Finanzierungsmöglichkeiten:

<https://dorfentwicklung.be/praktisches/finanzquellen/>

Newsletter der AG Dorfleben:

<https://dorfentwicklung.be/newsletter/>

[**www.dorfentwicklung.be**](http://www.dorfentwicklung.be)



Ländliche Gilden

Salima Alâadany

E-Mail Adresse: salima.reichling@bauernbund.be

Telefon: 0032 471 70 27 47

Newsletter: <https://dorfentwicklung.be/newsletter/>

Website: www.dorfentwicklung.be & www.laendlichegilden.be

Kleinprojektefonds

Interreg



Cofinancé par
l'Union Européenne
Kofinanziert von
der Europäischen Union

Grande Région | Großregion

Interreg



Kofinanziert von
der Europäischen Union

Maas-Rhein (NL-BE-DE)

Small Project Fund

Was sind Kleinprojekte?

Kleinprojekte sind **bürgernahe Projekte kleiner Strukturen**

Kleinprojekte tragen dazu bei:

- ein **grenzüberschreitendes Gebiet zu beleben**
- einen **grenzüberschreitenden Erfahrungsaustausch** zwischen BürgerInnen und/oder Vereinen zu einem Thema zu ermöglichen
- Die zwischenmenschlichen Beziehungen und das **Vertrauen zwischen den Menschen in der Grenzregion zu stärken**

- Kleinprojekte befassen sich mit **verschiedenen Themen** wie: Bürgerbeteiligung, Jugend, Gesundheit, Inklusion, Kultur, Bildung & Ausbildung, Sport, Geschichte, Kunst, Natur, Umwelt & Klima etc.
- Ein Kleinprojekt wird von **mindestens zwei kleinen Strukturen** umgesetzt, die in **zwei verschiedenen Mitgliedstaaten** angesiedelt sind.
- Strukturen mit Rechtspersönlichkeit, die ihren Sitz im Kooperationsgebiet des Programms haben (z.B. VoGs, Schulen, Bildungs- und Gesundheitseinrichtungen, Vereine, Gemeinden)
- Sie bilden eine **grenzüberschreitende Partnerschaft** bestehend aus:
 - einem federführenden Partner
 - einem Partner oder mehreren Partnern

Interreg Großregion Kooperationsgebiet



Das gesamte luxemburgische Staatsgebiet



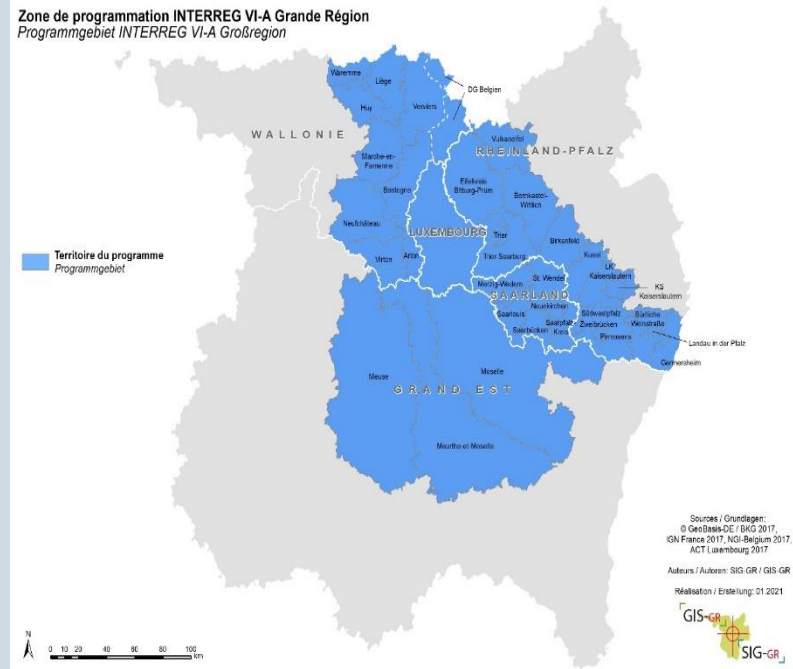
Die Provinz Luxemburg, die Provinz Lüttich und die Deutschsprachige Gemeinschaft Belgiens



Das Saarland und ein Großteil von Rheinland-Pfalz



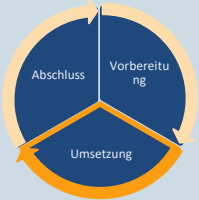
Die Départements Moselle, Meurthe-et-Moselle und Meuse



EFRE Förderung für Kleinprojekte in der Grossregion

EFRE: Europäischer Fonds für regionale Entwicklung

- Der EFRE-Förderbetrag beträgt maximal **30.000 € pro Kleinprojekt**
- Fester Fördersatz an EFRE-Mitteln: **90% der Gesamtkosten des Kleinprojekts**
- Übrige 10% des Gesamtbudgets des Projekts:
 - Eigenmittel
 - Zuwendungen öffentlicher Stellen (keine weitere EU-Förderung)
 - Zuwendungen privater Stellen
- Maximale Durchführungsdauer: **18 Monate**



Die förderfähigen Aktionen im Kleinprojektfonds GR



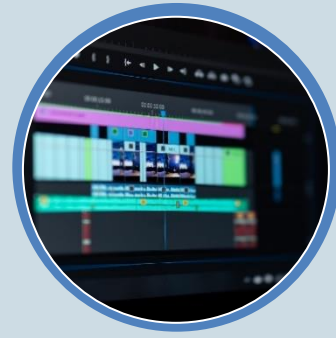
Workshops
Seminare
Schulungen



Veranstaltungen
Festivals
Ausstellungen
Konferenzen



Bürgeraustausche,
Vernetzung von Bürgern,
Bürgerbegegnungen



Produktion von
Medienangeboten

Kleinprojektfonds Maas-Rhein Programmgebiet



Projektarten und EFRE-Förderung im Kleinprojektfonds Maas-Rhein

	Bildungs-mobilitäten	Mikroprojekte	Small projects	
			“light”	“maxi”
Max. TOTALE Kosten	1.000 €	2.000 €	40.000 €	100.000 €
Fördersatz %	70 %	70 %	70 %	70 %
Max. EFRE	700 €	1.400 €	28.000 €	70.000 €
SCOs	Ja, Voucher von 250, 500 + 700 €	Ja, Einfache Kostenübersicht	Ja, Draft budget	Ja, Draft budget
Milestones	Nein	Nein	Ja	Ja
Themen	Bildung	Alle	Alle	Alle
Vorfinanzierung	Ja	Ja	Teils (Milestones Methode)	Teils (Milestones Methode)
Spezifitäten	<ul style="list-style-type: none"> • 3 Vouchers zur Auswahl • Kurze Antragsmodalitäten <ul style="list-style-type: none"> • Auszahlung bei Genehmigung 	<ul style="list-style-type: none"> • Einfache Antragsmodalitäten • 1 finanz. Übersicht je Antrag • Bei Genehmigung Auszahlung 50 % 	<ul style="list-style-type: none"> • Draft budget durch den Leadpartner und die Partner auszufüllen <ul style="list-style-type: none"> • Laufzeit max. 12 Monate • Festlegung von max. 3 Milestones • Mit je 2 Umsetzungsnachweisen 	<ul style="list-style-type: none"> • Draft budget durch den Leadpartner und die Partner auszufüllen <ul style="list-style-type: none"> • Laufzeit max. 24 Monate • Festlegung von max. 5 Milestones • Mit je 3 Umsetzungsnachweisen
Auswahl/ Beschlussfassung <i>(gemäß den im Vorfeld festgelegten Kriterien)</i>	Büro des EVTZ <i>(zwischen 4 – 6 Wochen nach Antragstellung)</i>	Büro des EVTZ <i>(zwischen 4 – 6 Wochen nach Antragstellung)</i>	SPF Selection Committee <i>(mind. 4x jährlich)</i>	SPF Selection Committee <i>(mind. 4x jährlich)</i>

Unterstützung bei der Antragsstellung und Fragen

- Kontaktstelle SPF Großregion:

Herr Michel Margraff michel.margraff@dgov.be

- Regionale Antenne SPF Maas Rhein:

Herr Guillaume Paquay guillaume.paquay@dgov.be

Solidaritätsprojekte

- Solidaritätsprojekte sind für Personen zwischen 18-30 Jahre
- mind. 5 Personen in der Altersklasse, die am Projekt mitwirken
 - Man erhält 630€ pro Monat
 - Projektdauer 2-12 Monate

E-Mail Adresse: erasmusplus@jugendbuero.be

Telefon: [087 56 09 79](tel:087560979)

Website: <https://jugendbuero.be/portal-fur-jugendliche/>

Danke für Ihre
Aufmerksamkeit

Deine Meinung ist uns wichtig!



<https://forms.office.com/e/1TWAhHtvSD>



dorfleben



Infoabend Finanzierungen

Eine Veranstaltung der AG Dorfleben
13.03.2025